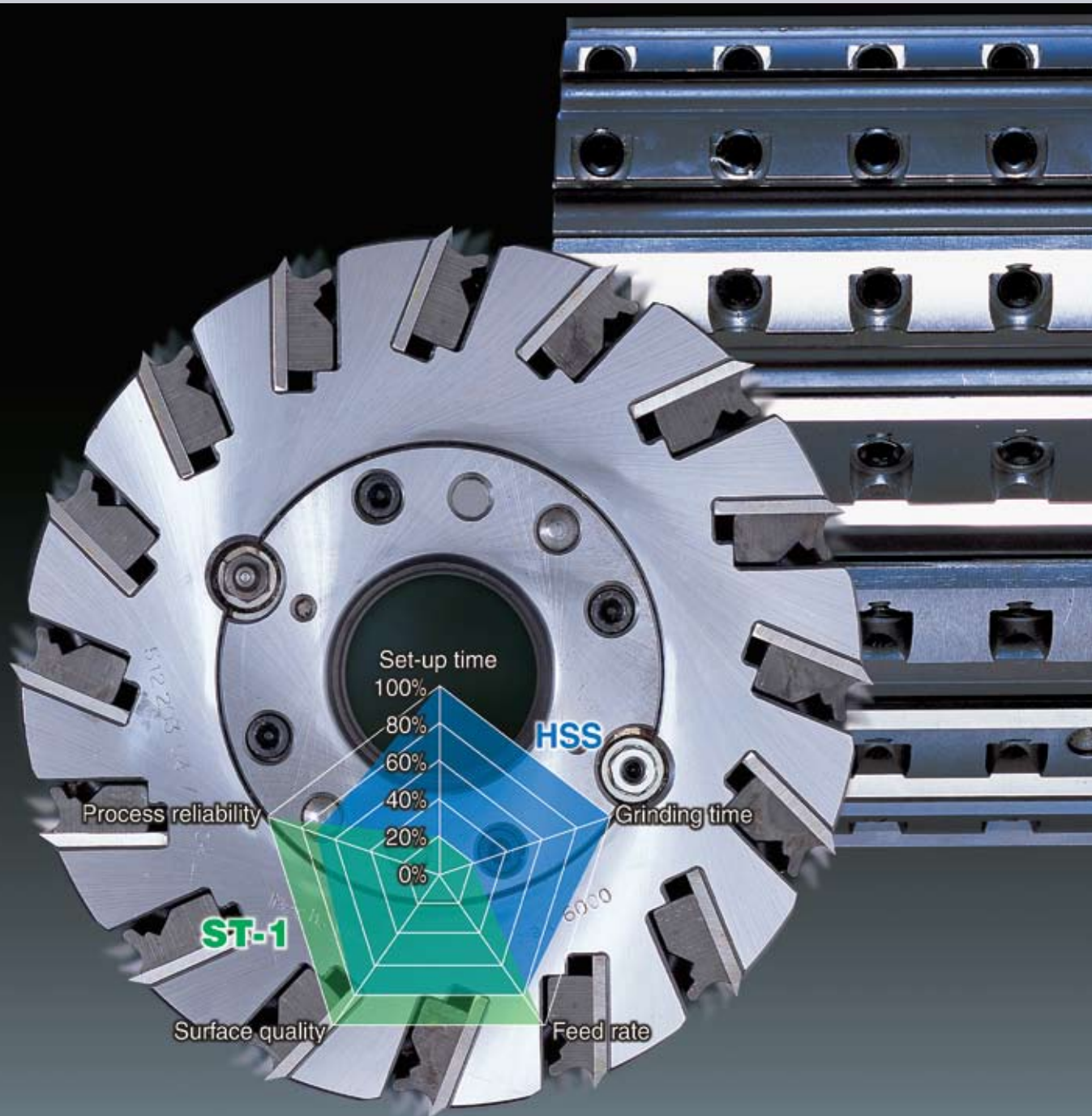


ST - 1

KANEFUSA

Строгальные Ножи и Бланкеты



Kanefusa - Новый Взгляд На Производительность



JQA-QM3710



JQA-EM3137

Head office Factory

*Specifications and appearance are subject to change without notice.
Photographs and illustrations may vary from actual products.

0-20-10
[Class] [Article] [Revision]

αMT - Передовая технология обработки материалов

KANEFUSA является пионером и мировым лидером в разработке технологий резания материалов в деревообрабатывающей промышленности. Результатом обширных исследований и разработок является революционно новая технология, названная αMT.

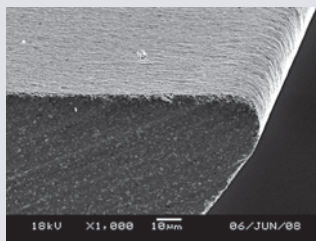


Дополнительная обработка ножей HSS с помощью технологии αMT изменяет характеристики ножей и уменьшает сопротивление при резании.

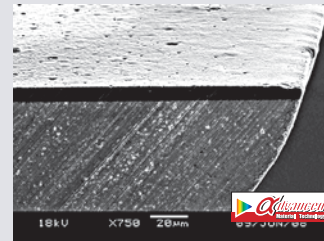
Верхняя часть ножа ST-1 с технологией αMT остается острой, и выглядит слегка скошенной, как при использовании джойнтов.

Когда обычные ножи HSS начинают вырывать частицы материала, ножи ST-1 позволяют обрабатывать заготовки со стабильно высоким качеством.

Технология αMT используется только на лицевой части ножей ST-1, что позволяет затачивать и профилировать затыловочную сторону ножей на стандартном оборудовании.



Режущая кромка обычных ножей HSS затупляется уже после обработки 1000 м хвойной древесины.



Режущая кромка ножей ST-1 с технологией αMT остается острой после обработки 1000 м хвойной древесины.

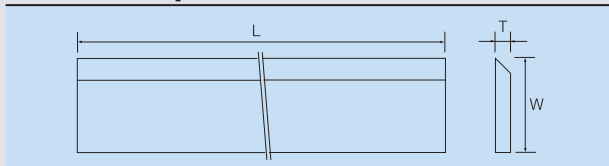


Оценка Потребителей:

- Уменьшение количества инструментов, снятых с оборудования для замены ножей. Значительное сокращение времени простоя оборудования
- Резкое сокращение затрат на заточку
- Возможна ликвидация дополнительной операции по шлифованию
- Расход электроэнергии остается низким в течение всего времени работы
- Возможно увеличение скорости подачи материала
- Легкость профилирования и заточки ножей ST-1, по сравнению с твердосплавными ножами
- Ножи ST-1 позволяют изготовление более глубокого профиля, т.к. ножи цельнометаллические
- Ножи ST-1 работают очень тихо, благодаря меньшему сопротивлению при резании

Номенклатура

Плоские Стругальные Ножи

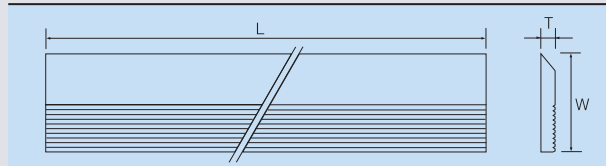


Ident No.	L [mm]	W [mm]	T [mm]
1	030-D294-619	60 x 30	x 3
2	030-B461-619	80 x 30	x 3
3	030-C676-619	100 x 30	x 3
4	030-C722-619	120 x 30	x 3
5	030-C721-619	130 x 30	x 3
6	030-A590-619	150 x 30	x 3
7	030-C415-619	160 x 30	x 3
8	030-C550-619	170 x 30	x 3
9	030-C269-619	180 x 30	x 3
10	030-B980-619	190 x 30	x 3
11	030-C510-619	200 x 30	x 3
12	030-C010-619	210 x 30	x 3
13	030-C359-619	230 x 30	x 3
14	030-C459-619	240 x 30	x 3
15	030-C135-619	260 x 30	x 3
16	030-B979-619	270 x 30	x 3
17	030-C517-619	300 x 30	x 3
18	030-C358-619	310 x 30	x 3
19	030-C495-619	330 x 30	x 3
20	030-C265-619	510 x 30	x 3
21	030-C114-619	635 x 30	x 3
22	030-C877-619	60 x 35	x 3
23	030-B457-619	80 x 35	x 3
24	030-C379-619	100 x 35	x 3
25	030-D344-619	120 x 35	x 3
26	030-C700-619	130 x 35	x 3
27	030-B940-619	150 x 35	x 3
28	030-C382-619	160 x 35	x 3

Другие размеры на заказ

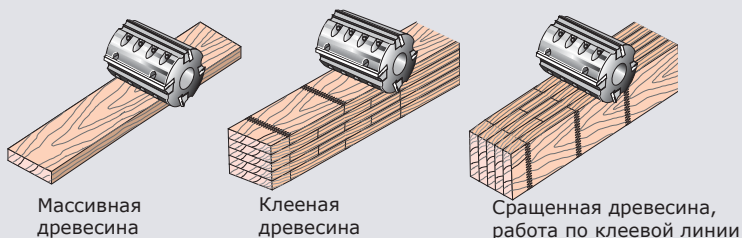
Ident No.	L [mm]	W [mm]	T [mm]
29	030-E139-619	170 x 35	x 3
30	030-C461-619	180 x 35	x 3
31	030-D423-619	190 x 35	x 3
32	030-C475-619	210 x 35	x 3
33	030-C250-619	230 x 35	x 3
34	030-C708-619	240 x 35	x 3
35	030-C050-619	260 x 35	x 3
36	030-E107-619	310 x 35	x 3
37	030-D209-619	380 x 35	x 3
38	030-D202-619	410 x 35	x 3
39	030-D244-619	510 x 35	x 3
40	030-C560-619	635 x 35	x 3
41	030-E147-619	660 x 35	x 3

Бланкеты



Ident No.	L [mm]	W [mm]	T [mm]
1	777-A269-619	40 x 50	x 8
2	777-A251-619	60 x 50	x 8
3	777-A249-619	80 x 50	x 8
4	777-A221-619	100 x 50	x 8
5	777-A464-619	130 x 50	x 8
6	777-A465-619	150 x 50	x 8
7	777-A508-619	180 x 50	x 8
8	777-A467-619	210 x 50	x 8
9	777-A468-619	260 x 50	x 8
10	777-A245-619	635 x 50	x 8
11	777-A270-619	40 x 60	x 8
12	777-A228-619	60 x 60	x 8
13	777-A271-619	80 x 60	x 8
14	777-A212-619	100 x 60	x 8
15	777-A140-619	130 x 60	x 8
16	777-A280-619	150 x 60	x 8
17	777-A471-619	180 x 60	x 8
18	777-A472-619	210 x 60	x 8
19	777-A473-619	260 x 60	x 8
20	777-A243-619	635 x 60	x 8
21	777-A158-619	60 x 70	x 8
22	777-A476-619	80 x 70	x 8
23	777-A477-619	100 x 70	x 8
24	777-A320-619	130 x 70	x 8
25	777-A478-619	150 x 70	x 8
26	777-A479-619	180 x 70	x 8
27	777-A480-619	210 x 70	x 8
28	777-A211-619	635 x 70	x 8

Ножи ST-1 используются для строгания и профилирования мягкой, твердой и клееной древесины. Продолжительная работа по клеевой линии сокращает срок службы ножей до заточки.

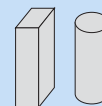


Приспособления

Для лучшей производительности мы рекомендуем использовать джойнтеры.

Для заточки ножей мы рекомендуем использовать инструмент из стеллита, вместо твердого сплава.

Джойнтер



Размеры
20 x 60 x 15
12 x 32

Стеллитовый инструмент



Для станка
Rondamat

Профилирование

KANEFUS A

Заточка и джойнтинг профильных ножей требует опыта и правильного оборудования.

При использовании ножей ST-1 на основе HSS, быстрее и легче сделать профиль, чем у ножей со стеллитовыми или твердосплавными вставками. Вместо алмазных кругов можно использовать обычные заточные круги.

Бланкеты ST-1 обеспечивают качественное резание, в некоторых случаях исключается дополнительная операция по шлифованию обработанной поверхности.

Профиль ножей ST-1 дольше остается неизменным во время использования.

Ножи ST-1 сочетают в себе высокую остроту обычных ножей HSS и долговечность ножей из твердого сплава.

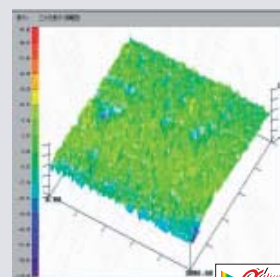
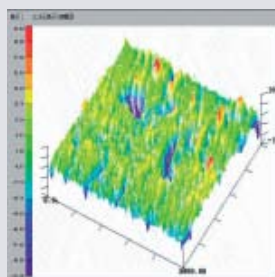
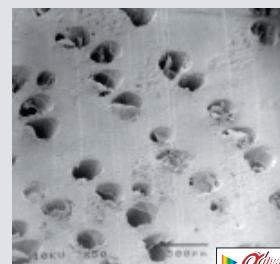
Безупречный выбор для быстрой и долгой работы.



Качество реза

У ножей ST-1 с технологией aMT, режущая поверхность дольше остается острой. На рисунке показана древесина дуба, после обработки 100м. У обычных ножей HSS передний край уже затупился, качество резания стало менее чистым и нож стал сжимать волокна древесины. Ножи ST-1 по-прежнему режут поверхность чисто, так же если происходит резание против волокон.

На рисунке мы видим поверхность древесины, качество которой проверенно с помощью игольчатого измерительного прибора. Видно очевидную разницу в качестве обработки древесины между обычными ножами HSS и ножами ST-1. Лучшее качество поверхности уменьшает необходимость дополнительных отделочных работ и позволяет достичь более высокого качества продукции.



Преимущества

KANEFUS A

Ведущие производители клееного бруса из Австрии детально анализировали преимущества ножей ST-1:

Качество ножа	HSS	ST-1	Качество ножа	HSS	ST-1
Количество инструментов, снятых для замены ножей	15	3	Количество заточек в неделю	15	3
Время на регулировку/ мин	15	15	Время на заточку/ мин	90	90
Время на регулировку в неделю/мин	225	45	Количество времени на переточку в неделю/ минут	1350	270
Время на регулировку в год/час	172.5	35	Количество времени на переточку в год/ часов	1035	207
Общая экономия времени в год/ час		138	Общая экономия времени в год/ часов		828

Общая экономия рабочего времени за год = 966 часов

Потребителями отмечены следующие преимущества:

- Огромный ежегодный прирост производительности оборудования
- Резкое сокращение расходов на переточку
- Лучшее качество обработанной поверхности
- Ножи ST-1 работают очень тихо, благодаря меньшему сопротивлению при резании
- Увеличение скорости подачи на 8 м/мин
- Высокая надежность производственного процесса, увеличение координации работы потока, благодаря значительному сокращению времени простоя оборудования





<http://www.kanefusa-tools.ru>

KANEFUSA CORPORATION

Head Office / Factory

1-1 Nakaoguchi, Ohguchi-cho, Niwa-Gun
Aichi-ken, Japan, Postal Code 480-0192
Tel : +81 587 95 7221
Fax : +81 587 95 7226
E-mail: sales-ex@kanefusa.co.jp

P.T. KANEFUSA INDONESIA

EJIP Industrial Park, Plot 8D, Cikarang Selatan,
17550, West Java, Indonesia
Tel : +62 21 897 0360
Fax: +62 21 897 0286
+62 21 897 0287
E-mail : sales@kanefusa.co.id

KANEFUSA EUROPE B.V.

Europe Office

De Witbogt 12, 5652 AG, Eindhoven, The Netherlands
Tel : +31 40 2900901
Fax : +31 40 2900908
E-mail : rocky.hayashi@kanefusa.nl

German Office

Radlerstrasse 78 - D-87600 Kaufbeuren, Germany
Tel : +49 8341 95 59 659
Fax: +49 8341 95 59 661
E-mail : office@kanefusa.de

KANEFUSA USA, INC.

2762 Circleport Drive, Erlanger, KY 41018, USA
Tel : +1 859 283 1450
Fax: +1 859 283 5256
E-mail : kanefusa@hotmail.com

KANEFUSA CHINA CORPORATION

KUNSHAN KANEFUSA CORPORATION

NO.50 Zhuzhu Road, Lujia Town Kunshan City, Jiangsu, China
Tel : +86 512 57875072
Fax: +86 512 57875073
E-mail : yy@kfcn.szbnct.com

MALAYSIA OFFICE

Level 36, Menara Citibank 165, Jalan Ampang
50450 Kuala Lumpur, Malaysia
Tel : +60 3 21697720, +60 3 21697721
Fax: +60 3 21697722
E-mail : kanefusamal@myjaring.net

РОССИЙСКОЕ ПРЕДСТАВИТЕЛЬСТВО

ООО "КАНЕФУСА ИНСТРУМЕНТЫ"

129344 Россия, г. Москва, ул. Енисейская,
д.1, корп. 8, оф. 110
Тел: +7 495 632 02 82
Факс: +7 495 632 02 82 (доб. 116)
E-mail: info@kanefusa-tools.ru